

KIT HYDRO 7 PIERRES

Mortier pour la restauration de la pierre naturelle

Le mortier **KIT HYDRO 7 PIERRES** est conçu pour la restauration des pierres naturelles : façades, marches d'escaliers, balcons, balustres, etc...



A base de liant naturel

KIT HYDRO 7 PIERRES est un mortier à base de liant naturel bi-composant dont la structure a été étudiée pour permettre les échanges gazeux nécessaires à la pénétration de la pierre naturelle.

KIT HYDRO 7 PIERRES permet d'effectuer des réparations en fines couches (de 1 à 2 mm par passe) ou en couche plus importante (de 15 à 20 mm par passe), ceci sans retrait.

D'application facile, ce mortier s'emploie en réparation ponctuelle (rebouchage de trou, arête cassée ...)

En fonction de la nature de la pierre naturelle, diverses teintes sont disponibles.

KIT HYDRO 7 PIERRES peut être également, sur demande, teinté de la même couleur qu'un échantillon de pierre.



Prise rapide



Forte adhérence

PRECAUTIONS

Ne pas appliquer par des températures inférieures à 5°C ou quand la température est susceptible de descendre en dessous de 5°C dans les 48 heures suivant l'application.

Ne pas travailler à des températures supérieures à 30°C.

Protéger les réparations des rayons directs du soleil, du vent.

UTILISATION

Préparation des supports :

Les surfaces seront exemptes de poussière, encrassement, de peinture ou tout autre revêtement qui pourrait empêcher l'adhérence du mortier de réparation.

Éliminer les parties de la pierre dégradées ou pulvérulentes jusqu'à atteindre la pierre saine. Sur pierre calcaire friable (tuffeau) il sera appliqué au préalable notre durcisseur minéral **SILIX**.

Les supports devront avoir été largement humidifiés avant application du mortier de réparation.

Ancrage :

Lorsque la restauration envisagée est importante, il est recommandé d'effectuer un ancrage à l'aide de clous en acier inoxydable.

Gâchage :

Gâcher environ 0,75 à 1 litre de résine pour 5 Kg de poudre. *(Ces valeurs pourront varier en fonction du type de mortier souhaité)*, prendre soin de ne gâcher que des petites quantités, *(durée d'utilisation : 60 mn à 20 C°)*. Ne pas ajouter d'eau.

Le gâchage pourra se faire manuellement ou au moyen d'un malaxeur électrique.

Application :

Humidifier largement le support au moyen d'un jet d'eau.

Appliquer un gobetis du **KIT HYDRO 7 PIERRES** gaché assez liquide à raison de 2 à 3 mm d'épaisseur.

Aussitôt après l'application du gobetis procéder à l'application du mortier **KIT HYDRO 7 PIERRE**.

Pour des réparations importantes, travailler par **couches successives de 15 mm par passe** *(la surface de la couche devra être rayée pour permettre l'adhérence de la couche suivante)*, après un durcissement de 30 mn à une heure, il est possible de découper le surplus de mortier.

Finition :

Le mortier **KIT HYDRO 7 PIERRE** peut être lissé ou poncé à l'aide de papier de verre (après quelques heures de séchage) afin de lui donner un aspect granuleux ressemblant à la pierre calcaire.

KIT HYDRO 7 PIERRES existe en 7 tonalités de pierre :

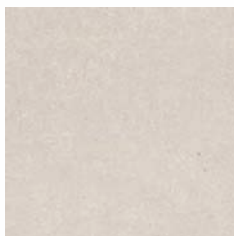
Bernay



Caen



Tuffeau



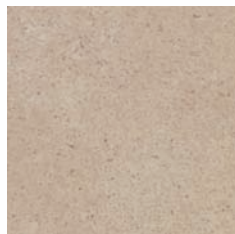
Blanc



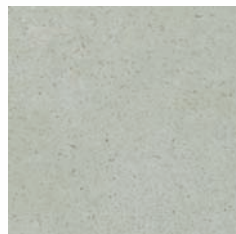
Perche



Artois

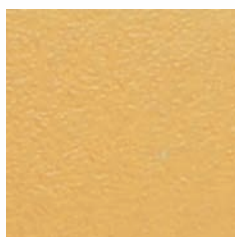


Flandre



3 tonalités de brique :

Brabant



Hainaut



Namur



Ces teintes sont données à titre indicatif, procéder à des essais.

Il est également possible d'obtenir une teinte spéciale sur envoi d'échantillon de pierre ou brique.

RENDEMENT

1,5 kg par mm d'épaisseur et par m².

CARACTERISTIQUES

Existe en :

- kit de 6 kg (5 kg de poudre + 1 kg de résine).
- kit de 30 kg (25 kg de poudre + 5 kg de résine).

Nature chimique : Liant, charges, pigments naturels, résine de synthèse.

Densité de la poudre : 1,75

Densité de la résine : 1,02

PH de la résine : 7,5

Ahérence sur pierre calcaire : supérieure à 0,3 Mpa

Résistance à la compression : supérieure à 10 Mpa

Début de prise du mélange à 20 °C : env. 1h

Conservation : 1 an en emballage d'origine fermé, à l'abri du gel.



AGENCE COMMERCIALE :
Z.I. - 39 rue Jules Verne 37520 LA RICHE
Tél : 02.47.66.41.40 / Fax : 02.47.66.13.16
web : <http://www.exo7.fr> email : contact@exo7.fr

PRODUIT RESERVE A USAGE EXCLUSIVEMENT PROFESSIONNEL

Nos fiches de sécurité (FDS) sont disponibles gratuitement sur le minitel : 08 36 05 10 12 ou Internet : www.quickids.com N.B : Ne contrôlant pas l'application de nos produits, il importe à l'utilisateur de s'assurer par des essais que le produit convient bien à l'usage auquel il le destine. Notre garantie ne saurait excéder le remplacement d'un produit reconnu defectueux. POUR TOUTE APPLICATION PARTICULIERE NOTRE SERVICE TECHNIQUE SE TIENT A VOTRE DISPOSITION.